



Istituto Internazionale di Ricerca
Know how to achieve



milano

15

**novembre
2011**

Special price!



Oltre l'Aula® 2011

Oltre l'Aula 3.0

Forum sulle Forme Non Tradizionali di Formazione

Roberto Battaglia

I Progetti Formativi
Non Tradizionali e la loro
evoluzione in Intesa Sanpaolo

Piero Gaffuri

Metarealtà e Formazione

Matteo Rampin

Rugby e Formazione
Andare Avanti Guardando Indietro

Andrea Scavazza

YIQUAN: Boxe dell'Intenzione

Pier Luigi Celli

La Formazione della Classe
Dirigente Italiana

Alessandro Garofalo

Conversazione sul libro:
"Come un Fisico Fallito"

Marco Rotondi

Il ROI della formazione

Paola Viola

Ornella Chinotti
Leadership Fast Track

Seguici!



Per informazioni

02.83847627

www.iir-italy.it/oltre2011

in partnership con

IDEE ASSOCIATE



*In collaborazione con
Intesa Sanpaolo*



agenda dei lavori

8,45 *Registrazione dei partecipanti*

9,15 *Apertura dei lavori e benvenuto da parte del chairman*

Roberto Battaglia *Responsabile Formazione*
GRUPPO INTESA SANPAOLO

9,30 **I progetti formativi non tradizionali e la loro evoluzione in Intesa Sanpaolo**

Roberto Battaglia *Responsabile Formazione*
GRUPPO INTESA SANPAOLO

10,15 **Rugby e formazione: andare avanti guardando indietro**

Matteo Rampin *Psichiatra, Psicoterapeuta Consulente*

11,00 *Coffee break*

11,15 **Leadership Fast Track**

Paola Viola *HRO*
TELECOM ITALIA
Ornella Chinotti *Managing Director*
SHL ITALY

12,15 **Metarealtà e Formazione**

Piero Gaffuri *Direttore* **RAI NUOVI MEDIA**
e *AD di* **RAI NET**

13,00 *Pranzo*

14,00 *Ripresa dei lavori da parte del chairman*

Pier Luigi Celli *Direttore Generale*
UNIVERSITÀ LUISS GUIDO CARLI

14,15 **La Formazione della Classe Dirigente Italiana**

Pier Luigi Celli *Direttore Generale*
UNIVERSITÀ LUISS GUIDO CARLI, ROMA

15,00 **Il ROI della Formazione**

Marco Rotondi *Presidente*
IEN, Istituto Europeo Neurosistemica

15,45 *Break*

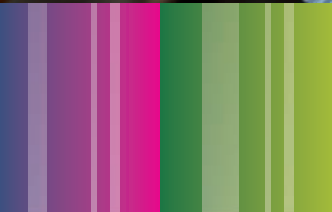
16,00 **Dal libro "Come un fisico fallito", conversazione con**

Alessandro Garofalo *IDEE ASSOCIATE,*
e **Matteo Rampin**

16,45 **YIGUAN: il guerriero e il monaco**

Andrea Scavazza *Consulente aziendale*

17,30 *Resoconto finale della giornata e del forum e termine dei lavori*



B/loft Intesa Sanpaolo



presentazione

Istituto Internazionale di Ricerca è lieto di presentare

OLTRE L'AULA 3.0

in collaborazione con Idee Associate e Intesa Sanpaolo.

Un nuovo format di una giornata che vede la doppia chairmanship di Roberto Battaglia, Responsabile Formazione di Intesa Sanpaolo (nonché “padrone di casa”) e Pier Luigi Celli, Direttore Generale dell’Università LUISS Guido Carli di Roma, per un appuntamento unico nel suo genere ed emozionante per chi “vive” e “sente” la formazione come valore aziendale e proprio.

Piero Gaffuri della RAI, Matteo Rampin esperto di rugby e formazione, Marco Rotondi dello IEN, Paolo Viola di Telecom Italia, insieme a Ornella Chinotti, Andrea Scavazza, esperto di benessere aziendale attraverso l’applicazione della filosofia cinese legata allo YIQUAN, completano un panel di relatori di eccezione per questa giornata.

Alessandro Garofalo avrà quest’anno il doppio ruolo di coordinatore e stimolatore da una parte, e di relatore in un suo intervento dall’altra. Partendo dal tema del suo ultimo libro, ci coinvolgerà in un intervento nuovo, originale ed innovativo, che racchiude 30 anni di esperienza in un caleidoscopio della formazione manageriale italiana all’interno di molte tra le più importanti realtà aziendali italiane.

La giornata contiene quindi momenti formativi innovativi e di sicuro interesse, ma anche notevoli spunti di riflessione per la presenza di personaggi di spicco del panorama aziendale, universitario e sociale italiano.

Le aziende che investono in formazione, che la ritengono e la utilizzano come strumento interno di sviluppo e di miglioramento continuo e di innovazione, quale realmente è, troveranno quindi spunti e argomenti di sicuro interesse e vantaggio per la loro attività.



programma

8,45 *Registrazione dei partecipanti*

9,15 *Benvenuto e apertura dei lavori da parte del chairman*

Roberto Battaglia
Responsabile Formazione
GRUPPO INTESA SANPAOLO

9,30
I progetti formativi non tradizionali e la loro evoluzione in Intesa Sanpaolo

“**Servire apprendimento**” per 100.000 persone non può essere solo una questione di quantità. E’ soprattutto una questione di efficacia.

Parte da qui l’attenzione e la passione nell’esplorazione di nuovi linguaggi e nuove forme da dare alla didattica, ma anche nella misurazione degli effetti degli investimenti in conoscenza.

L’intervento fornisce un contributo sulle realizzazioni più significative inserite nella cornice che guida, oggi, le azioni della Formazione di Intesa Sanpaolo: il “learning experience design”.

Roberto Battaglia
È Responsabile della Formazione del Gruppo Intesa Sanpaolo. Ha svolto il suo percorso professionale nell’ambito dell’organizzazione e del personale ricoprendo diversi incarichi in aziende del settore bancario come Responsabile Sviluppo Organizzativo e Direttore del Personale. Nel 2004 ha assunto la responsabilità dello Sviluppo Manageriale Dirigenti in Sanpaolo IMI.

10,15
Rugby e formazione: andare avanti guardando indietro. Una forma mentis non convenzionale

L’intervento tratterà la “filosofia rugbistica”: l’insieme dei valori, dei



Martedì 15 Novembre 2011

principi e dello stile di chi pratica il rugby, sport che riproduce molte dinamiche tipiche dei sistemi umani organizzati (azienda, staff, reti relazionali ecc.). Alcune di queste dinamiche riguardano la gestione virtuosa dell'aggressività, la coesione, la competizione, lo spirito di appartenenza, la decisione, la responsabilità. Particolare importanza verrà data alla componente paradossale o non convenzionale del rugby, sport che prevede il passaggio all'indietro, una palla ovale dai rimbalzi imprevedibili e numerose altre "anomalie" rispetto ad altre discipline.

Matteo Rampin

Consulente personale di atleti, allenatori, artisti e manager di livello internazionale sui temi del problem solving e del pensiero non convenzionale; autore di più di venti libri pubblicati in Italia e all'estero (l'ultimo scritto con Alessandro Garofalo). Tra i suoi clienti più recenti: San Benedetto, Fossil, Calzedonia, Technogym, alcuni istituti delle Forze Armate. È medico chirurgo, specialista in psicoterapia, psicoterapeuta.

11,00 Coffee break

11,15

Leadership Fast Track

Telecom Italia e SHL Italia presentano un intervento innovativo di Executive Training, Leadership Fast track, realizzato con successo in Telecom, e guidano la lettura sperimentale di alcuni degli strumenti utilizzati. Le caratteristiche essenziali sono:

- NEEDS: accelerare la conoscenza reciproca tra un nuovo leader e il team per il raggiungimento dei risultati in un momento di forte cambiamento
- APPROACH: la contaminazione è la chiave di volta: l'alternarsi di autodiagnosi sia per il leader che per il team, il coaching e la pratica lavorativa

favoriscono la sinergia tra capo e team, la responsabilizzazione reciproca e la realizzazione condivisa del piano di lavoro

- OUTPUT: migliore funzionamento e collaborazione del team, raggiungimento degli obiettivi dell'anno, integrazione interfunzionale, miglioramento del clima interno
- TIME: processo rapido, basato su pochi momenti con alta intensità
- MODELLI TEORICI DI RIFERIMENTO Authentic Leadership, Positive Psychology e obiettività dell'autodiagnosi (OPQ 32 Leadership Report e Team Impact Report) delle persone coinvolte

Paola Viola

Ha sviluppato il suo percorso professionale nell'ambito dello sviluppo, gestione e formazione sia in consulenza che nelle funzioni HR di diverse aziende di telecomunicazioni. Si è occupata per molti anni principalmente di progettazione di sistemi e strumenti per lo sviluppo delle persone, di formazione manageriale e di gestione del personale, sia in ruoli professionali che in ruoli di responsabilità organizzativa. Attualmente si occupa di gestione, sviluppo e formazione per il personale delle funzioni di Staff di Telecom Italia.

Ornella Chinotti

Managing Director di SHL Italy, con una consolidata esperienza nell'ambito del talent management, leadership development e coaching. Opera sia a livello nazionale che internazionale in diverse industrie. Psicologa, docente LUISS Business School e Università degli studi La Sapienza di Roma. Autrice di diverse pubblicazioni nell'ambito dello sviluppo organizzativo, l'ultimo "Development Factory" - Casi e percorsi aziendali di leadership e valorizzazione delle risorse umane.

12,15

Metarealtà e formazione

Piero Gaffuri, manager e romanziere, ci fornisce un importante contributo sull'analisi dell'influenza del web sulle nostre vite prendendo spunto dalla sua nuova opera intitolata: Web Land - dalla

televisione alla meta realtà.

Una prospettiva sociologica e antropologica sull'onnipresenza del web nella nostra quotidianità per comprendere come internet e il web stiano influenzando la cultura, l'industria, i servizi alle imprese e la vita sociale delle persone.

E pertanto anche la formazione, con il suo ruolo di sviluppo e aggiornamento in azienda, non deve e non può restare estranea a questo fenomeno di cambiamento sociale.

Questo tema sarà il punto di focale dell'intervento anche attraverso le domande di approfondimento di Alessandro Garofalo.

Piero Gaffuri

Direttore RAI Nuovi Media e Amministratore delegato di RaiNet. Laureato in filosofia, con Master in Organizzazione Aziendale, nella sua carriera manageriale aziende di produzione e di consulenza strategica. Successivamente in Enel come responsabile dell'Organizzazione e poi in Rai dal 1998 ricoprendo le seguenti posizioni: Direttore Risorse Umane; Direttore Produzione TV; Presidente Rai Way. Ha una passione dichiarata per la scrittura, premiata per molti dei suoi libri.

13,00 Pranzo

14,00 Ripresa dei lavori da parte del chairman

Pierluigi Celli Direttore Generale
UNIVERSITÀ LUISS, GUIDO CARLI

14,15

La formazione della classe dirigente italiana

- Istruzione e meritocrazia
 - Valutazione del talento
 - Formazione continua e leadership
- Sono solamente alcuni dei messaggi sulla necessità di una profonda riforma delle aziende e del comparto

educativo/formativo che in questi anni Pier Luigi Celli sta contribuendo ad approfondire soprattutto da quando è alla LUISS.

Se si vuole fermare l'inesorabile declino della classe dirigente italiana attuale, c'è pertanto la necessità di riconsiderare la formazione da ogni punto di vista, sia nel rapporto con il mondo del lavoro, dove deve essere sempre presente e a tutti i livelli, sia con quello universitario, che deve preparare all'ingresso in azienda.

Pier Luigi Celli

Laureatosi in Sociologia all'Università di Trento, ha maturato significative esperienze come responsabile della gestione, organizzazione e formazione delle risorse umane in grandi gruppi. Attualmente Direttore Generale dell'Università LUISS Guido Carli di Roma. Ha al suo attivo numerosi libri e pubblicazioni.

15,00

Il ROI della formazione

- Un problema attuale o superato?
- Qualità ed efficacia nella formazione dentro e fuori dall'aula
- Il ROI della formazione: una responsabilità di chi?
- Un pattern d'elementi per verificare l'efficacia della formazione
- Un confronto fra formazione dentro e fuori dall'aula
- Un coefficiente sintetico per il calcolo dell'efficacia formativa
- Possibili scenari ed evoluzioni prevedibili del tema

Marco Rotondi

Ingegnere e psicologo, Presidente IEN - Istituto Europeo Neurosistemica - Presidente Med I Care - Consorzio per lo sviluppo etico manageriale nella Sanità - Direttore del Master in Outdoor Management Training®, Presidente SIOT - Società Italiana Outdoor Training - Direttore del Master MHR in Direzione Risorse Umane, autore di numerose pubblicazioni sul tema fra cui ricordiamo: Facilitare l'ap-

prendere. Modi e percorsi per una formazione di qualità (ed: F. Angeli) e Formazione outdoor: apprendere dall'esperienza. Teorie, modelli, tecniche, best practices (ed: F. Angeli)

15,45 *Coffee Break*

16,00

Come un fisico fallito

L'occasione è l'uscita del libro "Come un fisico fallito" di A. Garofalo e M. Rampin per i tipi di Aurelia edizioni.

E' un testo che esplora i territori della creatività e dell'innovazione visti attraverso un viaggio di 30 anni.

In particolare la conversazione con i 2 autori si svolgerà in tre parti:

1. Dove ci porteranno le tecnologie?
2. Come ci si esercita per essere più creativi?
3. Che caratteristiche bisogna sviluppare per il futuro?

Il tutto intercalato da un test divertente per il pubblico, sei filmati e undici foto.

E' un innovativo format di presentazione di un libro che avvicinerà il pubblico all'esplorazione guidata del complesso mondo dell'innovazione.

Si parlerà di paradigmi, paradossi e multisensorialità, dell'avveneristico mondo del Medialab del Mit di Boston e di molto altro ancora!

Alessandro Garofalo

Consigliere delegato di Trentino Sviluppo e titolare di Idee Associate, società operante nell'area dello sviluppo creativo di nuovi product-concept e nella formazione manageriale innovativa. Il tracciato GPS dei suoi spostamenti è un inestricabile inviluppo che va allargandosi sempre più. Le rare volte in cui si ferma, la mente parte e continua l'esplorazione di mondi nuovi. Sta tranquillo quando si rilassa cucinando, ma anche qui, come nel lavoro, la sua dote è la rapidità.

16,45

YIQUAN: il guerriero e il monaco

L'Yiquan, letteralmente "Boxe dell'intenzione" rappresenta un interessante esempio di connubio fra marzialità e sviluppo dello spirito, tipico della cultura cinese, rappresentando una sorta di "quintessenza" fra le pratiche psico-corporee tradizionali orientali con profilo terapeutico.

L'applicazione alle performance dell'azienda coinvolge anche lo stato psico-fisico delle persone che vi lavorano. L'azienda pulsa come un essere vivente, sempre. Tutto sta nel farla pulsare come un atleta olimpionico piuttosto che come un blocco di granito. L'Yiquan favorisce l'abbattimento dello stress, lo sviluppo della capacità di focalizzazione e concentrazione, la diminuzione degli infortuni, l'aumento della capacità di recupero, l'autostima e la determinazione, la consapevolezza e la capacità di gestione del livello di eccitazione corticale e il riconoscimento dei segnali di riequilibrio del sistema nervoso, l'abbattimento del dolore legato a problematiche di postura, lo sviluppo della sensazione organica del benessere.

Andrea Scavazza

Consulente aziendale. Nasce professionalmente nel settore della Comunicazione e dei Servizi Pubblicitari, poi cambia rotta e inizia ad occuparsi di ciò che accade all'interno delle aziende, oggi si occupa specificatamente di Lean Management. La sua fortissima passione per le pratiche psico-corporee lo porta a diventare istruttore di Yiquan, dopo aver anche praticato per molto tempo Taiji Quan, Ki Aikido e Thai Boxe.

17,30 *Resoconto finale della giornata e conclusione dei lavori*

Milano, 15 novembre 2011

QUOTA D'ISCRIZIONE per partecipante + 20% IVA

- Iscrizioni entro il 28 ottobre 2011** 795 € (T4073)
 Iscrizioni dopo il 28 ottobre 2011 895 € (T4073)

La quota d'iscrizione comprende la documentazione didattica, i pranzi e i coffee break. Per circostanze imprevedibili, l'Istituto Internazionale di Ricerca si riserva il diritto di modificare il programma, i relatori, le modalità didattiche e/o la sede del corso. IIR si riserva altresì il diritto di cancellare l'evento nel caso di non raggiungimento del numero minimo di partecipanti, comunicando l'avvenuta cancellazione alla persona segnalata come "contatto per l'iscrizione" via email o via fax entro 5 giorni lavorativi dalla data di inizio dell'evento. In questo caso la responsabilità di IIR si intende limitata al solo rimborso delle quote di iscrizione pervenute.

Le offerte sono valide esclusivamente per i pagamenti pervenuti entro la data di scadenza della promozione

SEDE DELL'EVENTO

MILANO - B/loft Intesa Sanpaolo

Via Anton Cechov, 52 (MM1 Rossa, fermata Bonola)

IIR si riserva la facoltà di operare eventuali cambiamenti di sede dell'evento.

MODALITÀ DI PAGAMENTO

Il pagamento è richiesto a ricevimento fattura e in ogni caso prima della data di inizio dell'evento. La quota deve essere versata secondo le modalità di seguito indicate. Copia della fattura/contratto di adesione al corso verrà spedita a stretto giro di posta.

- Versamento effettuato sul ns. c/c postale n.16834202
 Assegno bancario - assegno circolare
 Bonifico bancario: Banca Popolare di Sondrio, Agenzia 10 Milano, C/C 000002805x07, ABI 05696, CAB 01609, CIN Z; IBAN IT29 2056 9601 6090 0000 2805 X07; Swift POS OIT22, intestato a Istituto Internazionale di Ricerca Srl, indicando il codice dell'edizione dell'evento;

- Carta di credito: Eurocard/Mastercard
 Visa CartaSi

N°

Codice di sicurezza CVV* Scadenza

Titolare

Firma del titolare

*Per la maggior parte delle carte di credito, il codice CVV è costituito dagli ultimi tre numeri riportati sul retro della carta sopra la striscia della firma.

MODALITÀ DI DISDETTA

L'eventuale disdetta di partecipazione (o richiesta di trasferimento) all'evento dovrà essere comunicata in forma scritta all'Istituto Internazionale di Ricerca entro e non oltre il 6° giorno lavorativo (compreso il sabato) precedente la data d'inizio dell'evento. Trascorso tale termine, sarà inevitabile l'addebito dell'intera quota d'iscrizione. Saremo comunque lieti di accettare un Suo collega in sostituzione purchè il nominativo venga comunicato via fax almeno un giorno prima della data dell'evento.

TUTELA DATI PERSONALI - INFORMATIVA

Si informa il Partecipante ai sensi del D.Lgs. 196/03: (1) che i propri dati personali riportati sulla scheda di iscrizione ("Dati") saranno trattati in forma automatizzata dall'Istituto Internazionale di Ricerca (I.I.R.) per l'adempimento di ogni onere relativo alla Sua partecipazione alla conferenza, per finalità statistiche e per l'invio di materiale promozionale di I.I.R. I dati raccolti potranno essere comunicati ai partner di I.I.R. e a società del medesimo Gruppo, nell'ambito delle loro attività di comunicazione promozionale; (2) il conferimento dei Dati è facoltativo: in mancanza, tuttavia, non sarà possibile dar corso al servizio. In relazione ai Dati, il Partecipante ha diritto di opporsi al trattamento sopra previsto.

TITOLARE E RESPONSABILE DEL TRATTAMENTO è l'Istituto Internazionale di Ricerca, via Forcella 3, Milano nei cui confronti il Partecipante potrà esercitare i diritti di cui al D.Lgs. 196/03 (accesso, correzione, cancellazione, opposizione al trattamento, indicazioni delle finalità del trattamento).

La comunicazione potrà pervenire via: e-mail variazioni@iir-italy.it - fax 02.83.95.118 - tel. 02.83.847.634

PER ISCRIVERSI

TEL.	02.83847.627
FAX	02.83847.262
E-MAIL	iscrizioni@iir-italy.it
WEB	www.iir-italy.it/oltre2011



T4073 WWW- H184

DATI DEL PARTECIPANTE

NOME COGNOME
FUNZIONE
INDIRIZZO
CAP CITTÀ PROV.
TEL. FAX
CELL.
E-MAIL
 Sì, desidero ricevere informazioni su altri eventi via SMS
CONSENSO ALLA PARTECIPAZIONE DATO DA: FUNZIONE
NOME E COGNOME

DATI DELL'AZIENDA

RAGIONE SOCIALE
SETTORE MERCEOLOGICO
FATTURATO IN EURO 0-10 Mil 11-25 Mil 26-50 Mil 51-250 Mil 251-500 Mil +500 Mil
NUMERO DIPENDENTI 1-10 11-50 51-100 101-200 201-500 501-1000 +1000
PARTITA I.V.A.
INDIRIZZO DI FATTURAZIONE
CAP CITTÀ PROV.
TEL. Fax

Timbro e firma